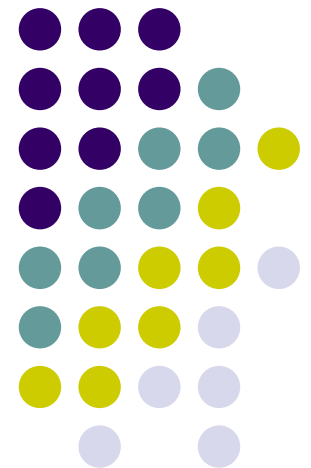
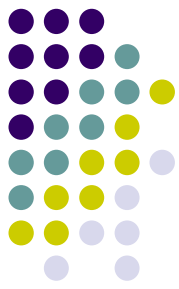


これからのASP事業

2005.08.27

富澤裕樹・飯箸泰宏





1.情報サービス産業は10兆円産業

- 実体は、労務提供中心産業
- 平成17年6月の特定サービス産業動態統計・速報(経済産業省)
<http://www.jisa.or.jp/statistics/download/dotai2005a.pdf>

★特定サービス産業動態統計、情報サービス業売上高(平成17年)

(単位:百万円)

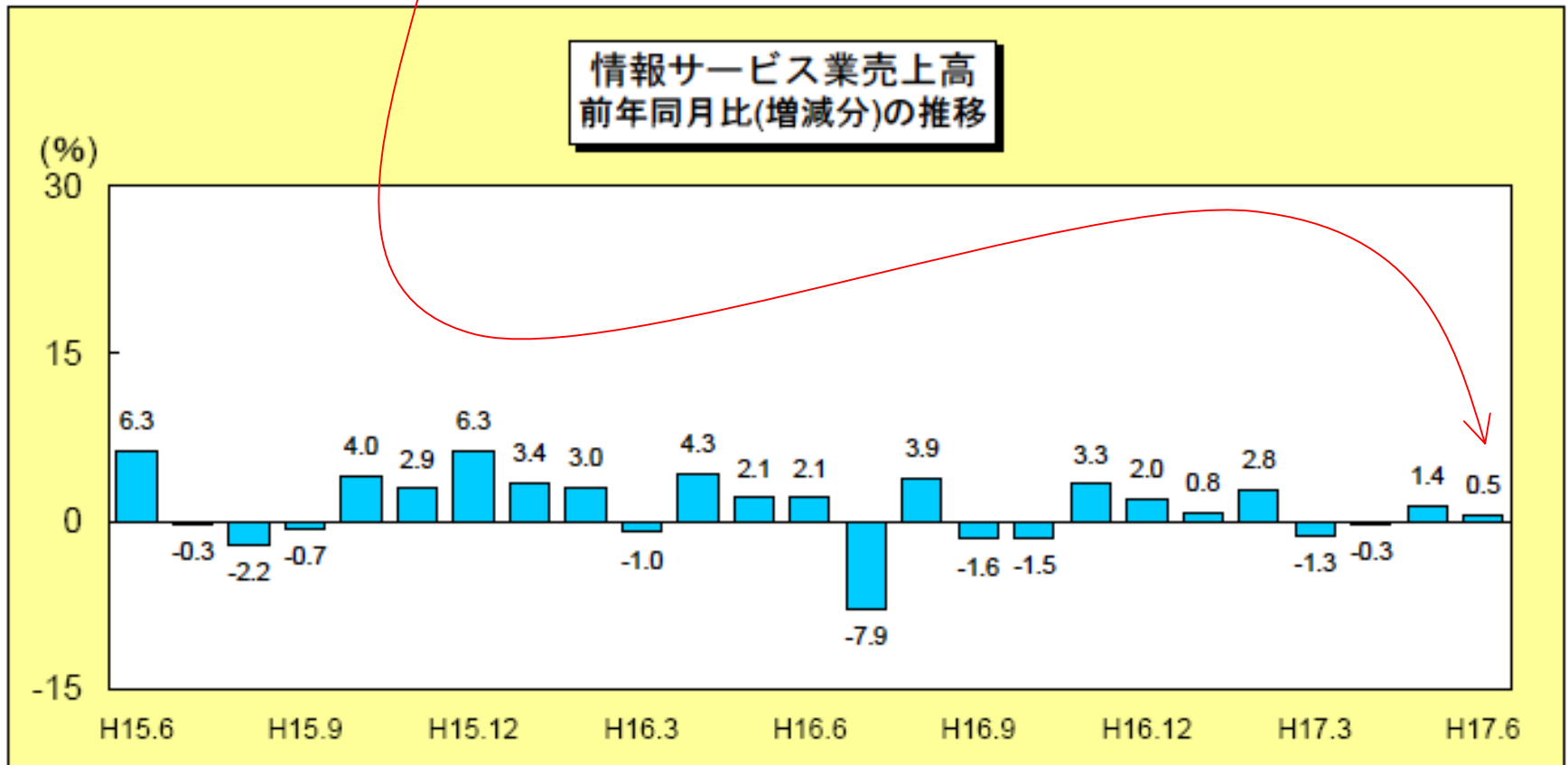
	合計	ソフトウェア開発、プログラム作成					計算事務等 情報処理	システム等 管理運営 受託	データ ベース サービス	各種調査	その他
		受注ソフトウェア		ソフトウェアプロダクト							
		うちSI	うち ゲームソフト								
H17.1	612,582	403,444	331,150	196,202	72,294	30,003	52,529	87,064	10,844	6,539	52,161
H17.2	689,321	468,313	380,703	225,490	87,610	36,159	54,296	88,296	12,070	7,270	59,077
H17.3	1,859,312	1,499,465	1,324,852	737,878	174,613	39,120	78,233	123,836	14,023	23,313	120,442
H17.4	513,230	302,188	237,366	136,088	64,822	27,187	52,842	92,754	13,200	7,104	45,143
H17.5	549,254	345,464	289,310	170,151	56,154	18,708	53,047	88,164	11,654	6,538	44,387
H17.6	827,729	588,400	504,517	290,510	83,884	23,655	56,397	105,789	11,449	7,922	57,771
H17.7	0	0	0	0	0	0	0	0	0	0	0
H17.8	0	0	0	0	0	0	0	0	0	0	0
H17.9	0	0	0	0	0	0	0	0	0	0	0
H17.10	0	0	0	0	0	0	0	0	0	0	0
H17.11	0	0	0	0	0	0	0	0	0	0	0
H17.12	0	0	0	0	0	0	0	0	0	0	0
1-3月	3,161,215	2,371,222	2,036,704	1,159,570	334,518	105,282	185,058	299,196	36,938	37,122	231,680
4-6月	1,890,213	1,236,052	1,031,192	596,750	204,860	69,550	162,286	286,708	36,302	21,564	147,301
7-9月											
10-12月											
H17全体											

資料:経済産業省・特定サービス産業動態統計 平成17年6月分速報



2. 特定サービス産業動態統計・速報

- 対前年同月比+0.5%、つまり横ばい





3.分野別前年同月比

情報サービス業の業務種類別売上高

	平成17年6月		前年同月比 (%)
	売上高(百万円)	構成比(%)	
合 計	827,729	100.0	100.5
ソフトウェア開発、プログラム作成	588,400	82.5	99.5
受注ソフトウェア	504,517	72.7	99.9
(うち、システムインテグレーション)	290,510	39.0	100.0
ソフトウェアプロダクト	83,884	9.8	97.1
(うち、ゲームソフト)	23,655	3.0	107.0
計算事務等情報処理	56,397	4.2	98.1
システム等管理運営受託	105,789	6.1	114.8
データベースサービス	11,449	0.8	104.2
各種調査	7,922	1.4	94.2
その他	57,771	5.0	91.8

※ 調査客体は、調査業種に属する業務を営む事業所(又は企業)で、当該業種の全国年間売上高の概ね60~70%をカバーする売上高上位の事業所(又は企業)。

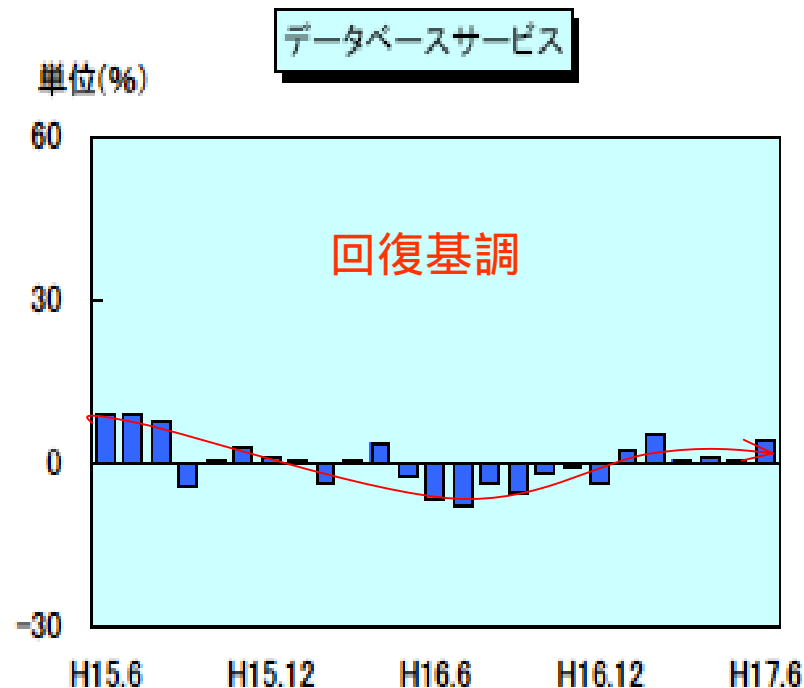
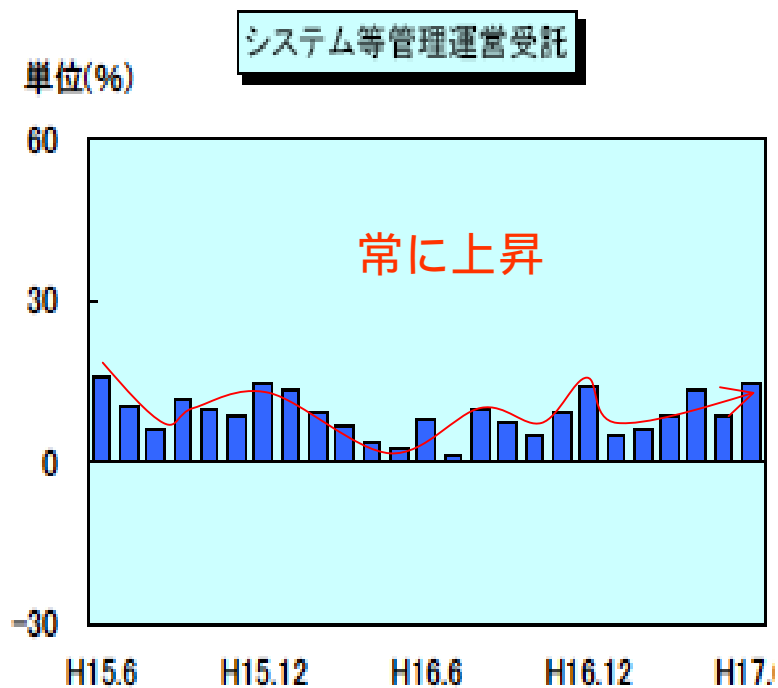
資料: 経済産業省(<http://www.meti.go.jp/>) 特定サービス産業動態統計・平成17年6月分(速報)

(高松 : takamatsu@jisa.or.jp)



4.有望な分野と悪くない分野

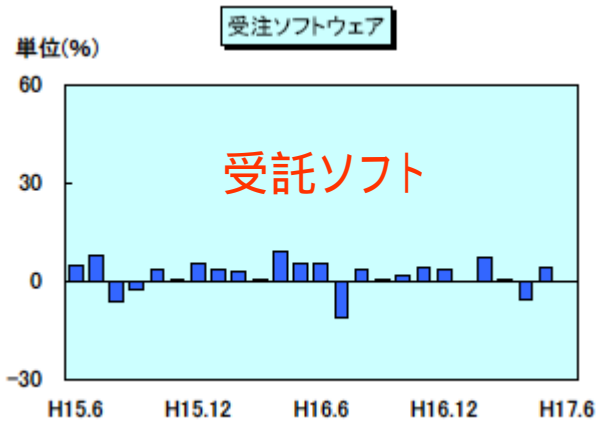
- 有望な分野「システム等運営管理」
- 悪くない分野「データベースサービス」





5.悪い分野

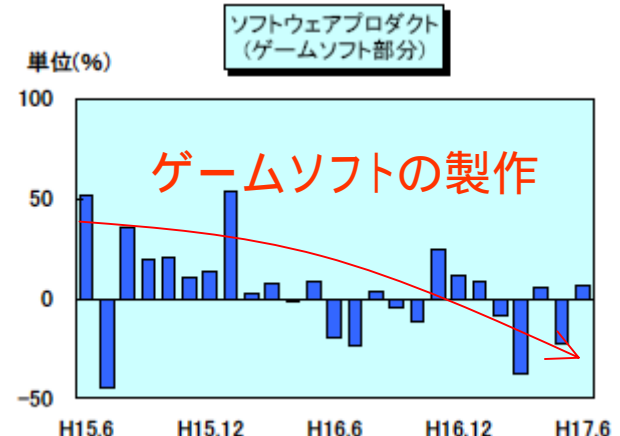
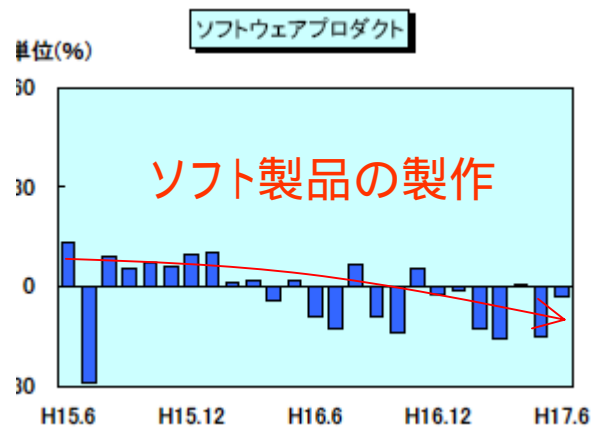
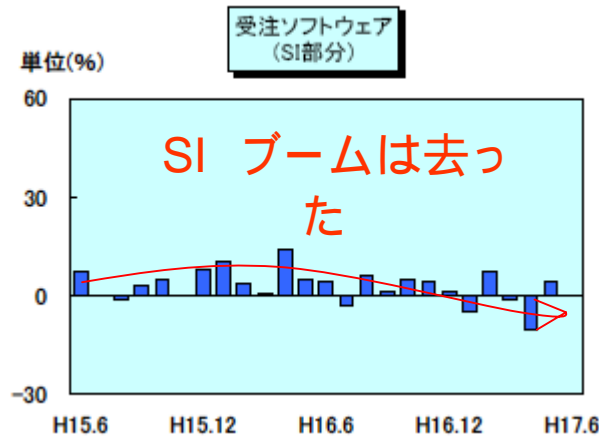
- ソフト製品製作事業は、悪化傾向



受託ソフトを除くと、悪化している。

受託ソフトは単価が切り下げられている。

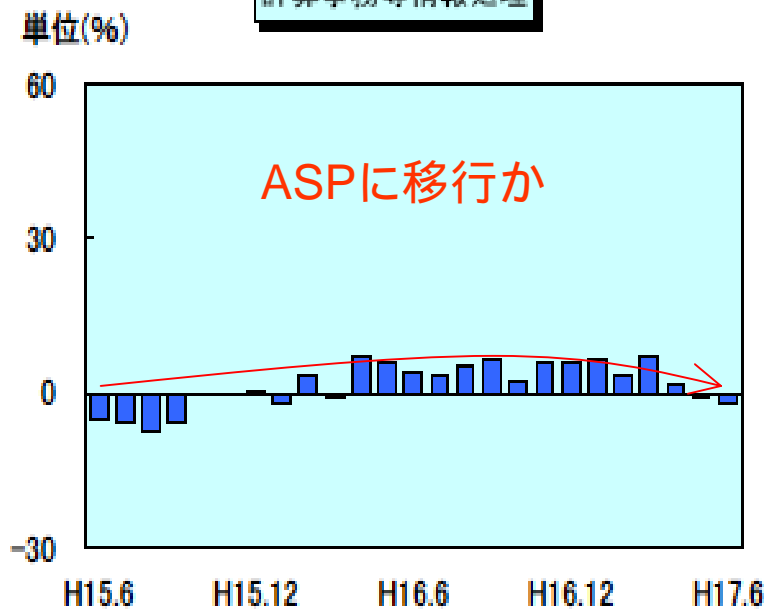
SIはシステム等の管理運営事業に移行している。



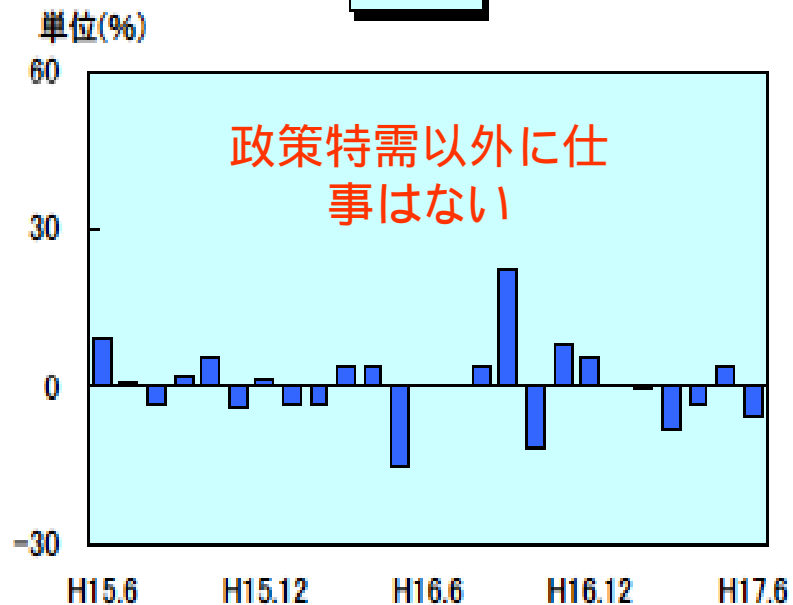


6.良くない分野

計算事務等情報処理



各種調査

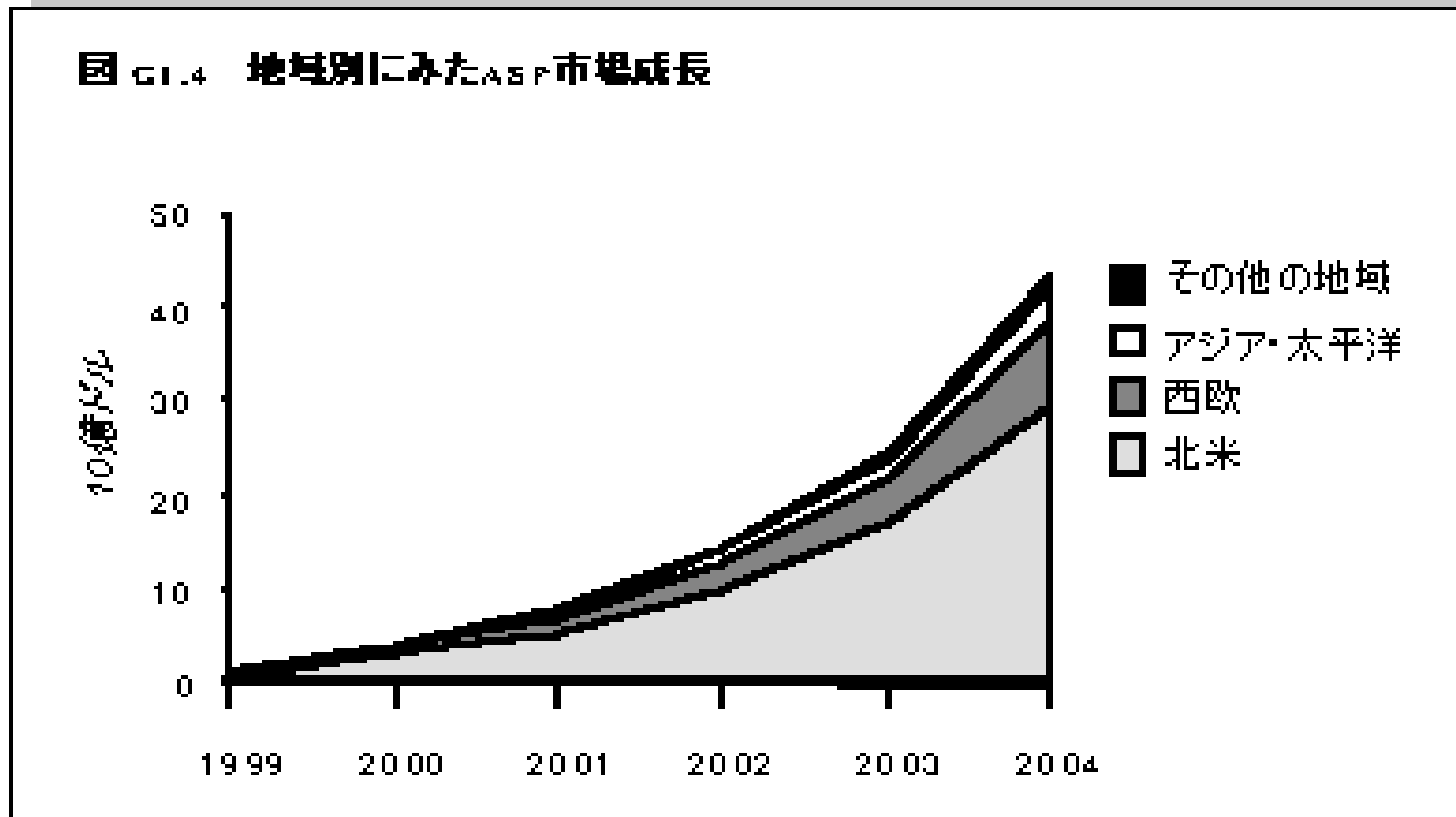




7.世界のASPの動向

- ASPの国際的成長

(http://www.gii.co.jp/japanese/ov4941_yy_asp.html)





8.日本の市場規模の予測

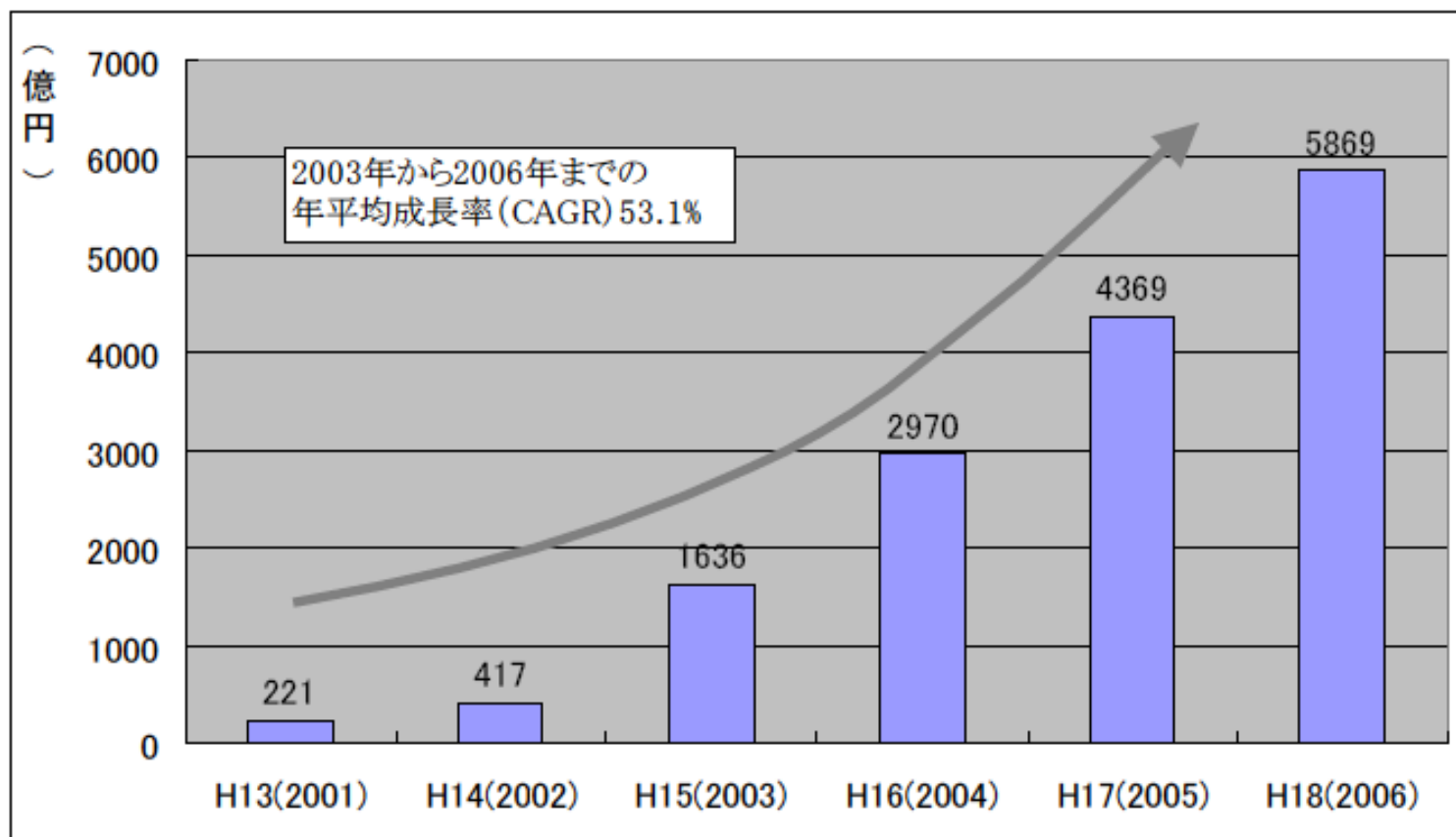


図 4 国内における ASP 市場規模予測



9.ASPとはなにか

ビジネス用のアプリケーションソフトをインターネットを通じて顧客にレンタルする事業者のこと。

ユーザはWebブラウザを使って、ASPの保有するサーバにインストールされたアプリケーションソフトを利用する。レンタルアプリケーションを利用すると、ユーザのパソコンには個々のアプリケーションソフトをインストールする必要がないので、企業の情報システム部門の大きな負担となっていたインストールや管理、アップグレードにかかる費用・手間を節減することができる。

従来はERPなどの大規模な業務システムがレンタルの対象であったが、近年ではワープロや表計算などの日常頻繁に使われるアプリケーションソフトもレンタルされるようになりつつある。

(<http://e-words.jp/w/E382A2E38397E383AAE382B1E383BCE382B7E383A7E383B3E382B5E383BCE38393E382B9E38397E383ADE38390E382A4E38380.html>)



10.ASPの定義

(財)マルチメディア振興センターhttp://www.fmmc.or.jp/fileserv/31/1060218172_5.pdf

ネットワークインフラ(回線)	インターネット	専用線/その他	
顧客対象	B-to-B(対法人)、 B-to-G(公共)およびG-to-G	B-to-C(対個人)	
料金	有料	無料	
課金形態	従量制	固定制	
提供者	単独提供	共同提供(JV型)	
インタラクティブ性	あり	なし	
提供するサービス	アプリケーション	アプリケーションに付 随する各種サービス	アプリケーション以 外の単独サービス
利用者	不特定	特定(共同利用)	
サービスのカスタマイズ性	カスタマイズ不可(既成)	カスタマイズ可能	

従来のASPに含む

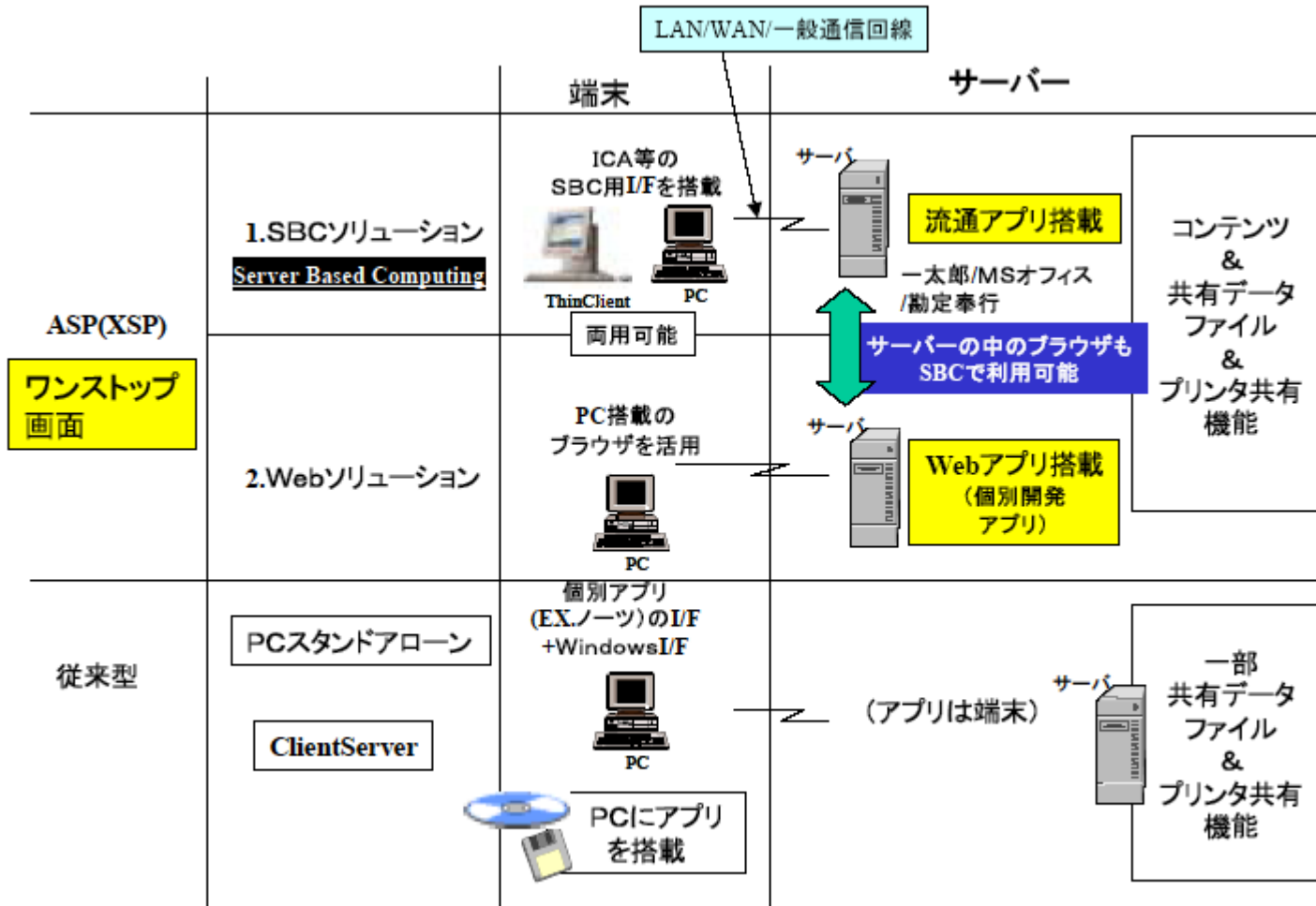
ASPに含む

ASPに含まない

図 1 ASP の定義の考え方

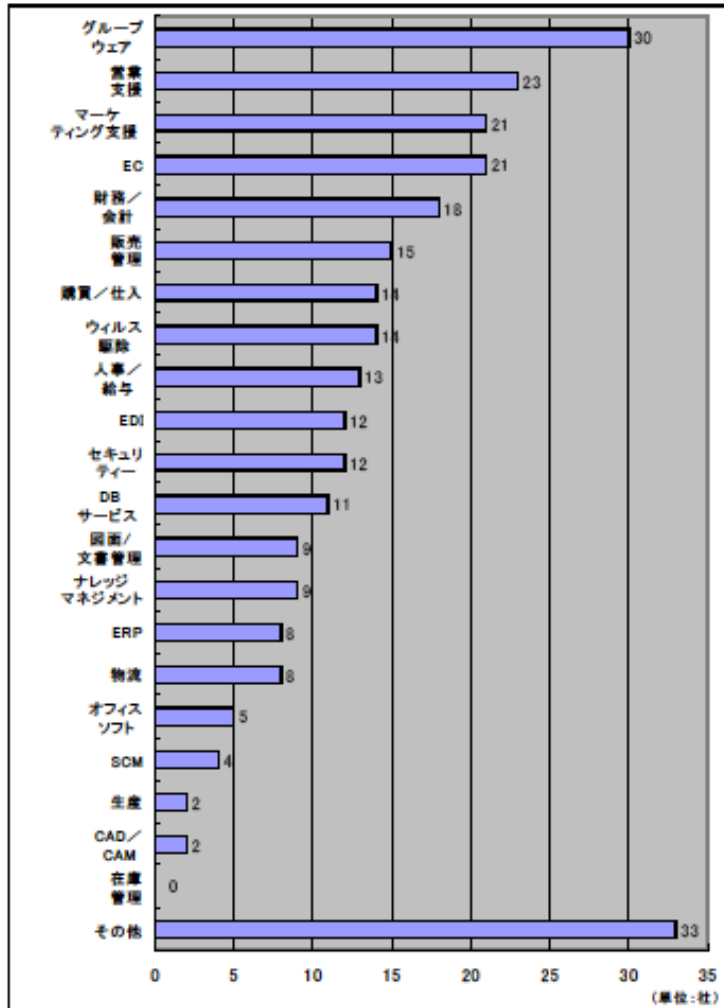


11.ASPのアーキテクチャ





12.ASPの分野別利用



2003年現在 (財)マルチメディア振興センター

図 16 提供されているASPサービスの種類



13. 楽な商売ではない

表 4 ASP サービス売上高別の社数

10億円以上	5社
5億円～10億円未満	5社
1億円～5億円未満	9社
5,000万円～1億円未満	2社
1,000万円～5,000万円未満	7社
1,000万円未満	10社
合計	38社

2003年現在 (財)マルチメディア振興センター



14. 二極化する事業者

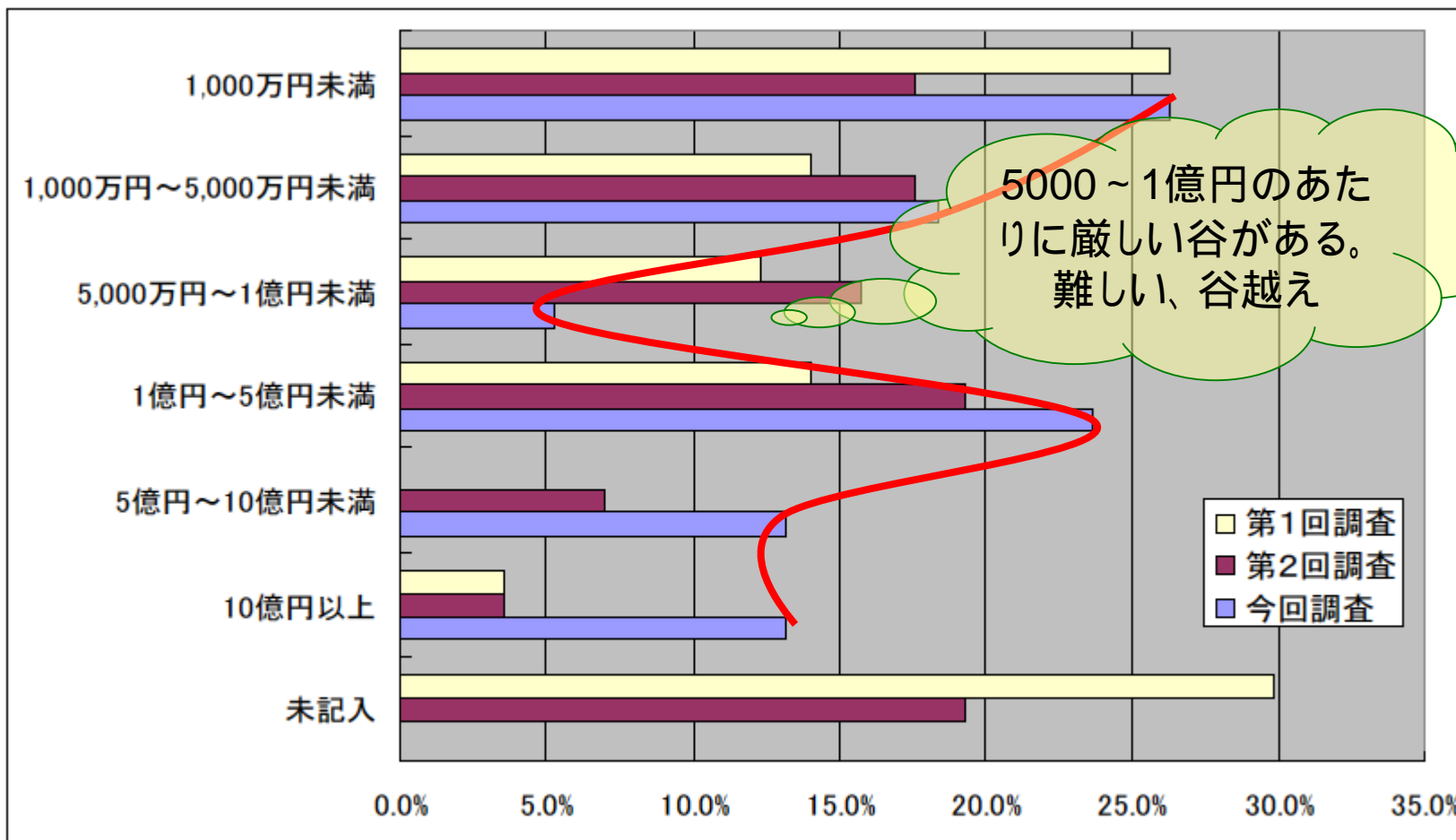
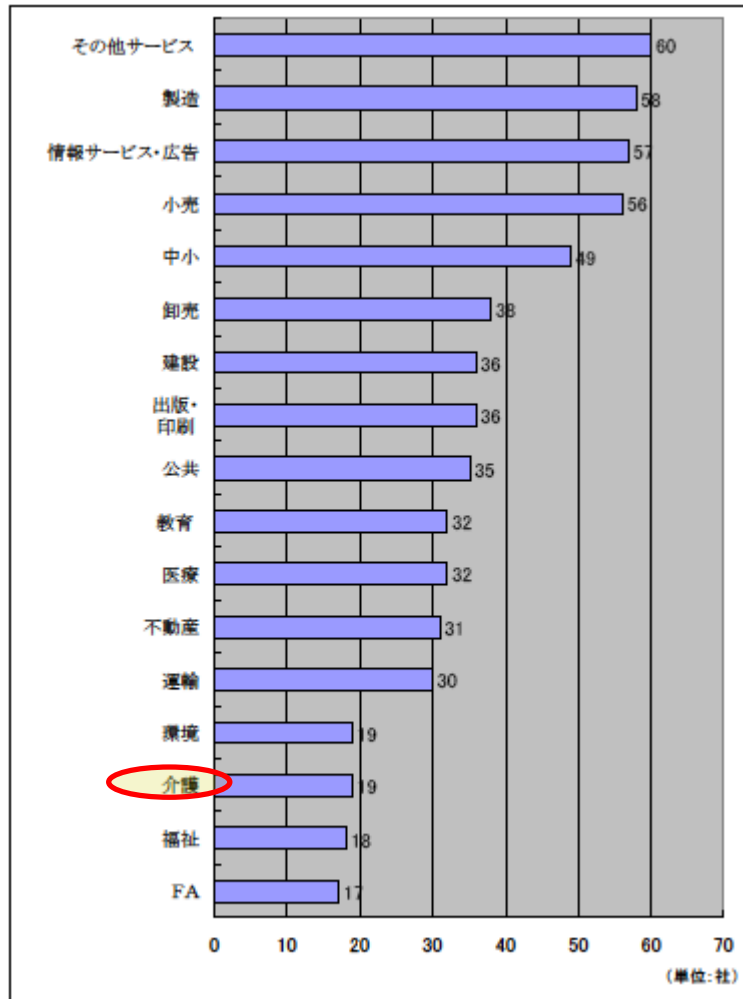


図 19 ASP サービス売上高比率



15.顧客層



2003年現在 (財)マルチメディア振興センター

図 20 顧客層



16.ASPの例(介護の場合)

- 富士通(ウェブケア)

<http://segroup.fujitsu.com/sdas/casestudies/ejb/case4.html>

8500円/(1オペレータ×1か月)+初期費用+オプション

- 株式会社エルシーネット(楽にネット)

<http://www.lcnet.co.jp/raku2net/>

10500円/(1オペレータ×1か月)+初期費用+オプション

- BNSアイネット(FHIT介護保険業務支援システム)

<http://fhit.bsnnet.co.jp/system/main.htm>

価格不明

- 住商情報システム

http://www.scs.co.jp/prod_all/20kaigo.html

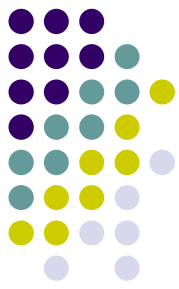
会員方式 会費11万円/月(基本料)、回線使用料 実費/1専用回線

- NTTデータ(かがやきぷらん)

http://www.nttdata.co.jp/services/kag/kagayaki_plan.html

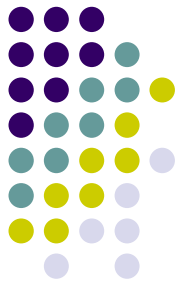
500円/(1被介護者×1月)

その他



17.利用するか、業者になるか

- 大資本が必要。年商1～5億円の事業でなければ成立しない。
- 1～5億円の市場性のあるASP事業は、センター事業団にも当社にも、現在は見当たらない。
- 利用する側に徹したほうが得策と思われる。



おわり